

## รหัส 0121

แพ็คเกจเที่ยวเบตง 4 วัน 3 คืน รับส่งที่สนามบินหาดใหญ่ หรือ ในตัวเมืองหาดใหญ่  
(คุณลูกค้าสามารถซื้อตั๋วเครื่องบินมาลงที่ สนามบินหาดใหญ่ได้เลย ที่เหลือเราบริการครบ)

**กรุ๊ปเหมาส่วนตัว เริ่มที่ 2 ท่านขึ้นไป**



- **ขึ้น** **สกายวอล์คชมทะเลหมอกอัยเยอร์เวง ชมวิวทะเลหมอกแบบ 360 องศา**
- **เที่ยวจุดเช็คอินสุดฮิต ย้อนยุคที่ Songkhla Old Town** ย่านเมืองเก่าสงขลา
- ชมบ้านขุนพิทักษ์รายา บ้านโบราณร้อยปี สักการะเจ้าแม่ลิ้มกอเหนี่ยว แห่งเมืองปัตตานี
- ล่องเรือชมความงามทะเลสาบชลาบาลา เที่ยวชม เกาะหวด พร้อมขอพรรับโชคลาภสุดเฮง
- ชมจุดไฮไลท์สุดฮิต สตรีทอาร์ตเบตง, ตู้ไปรษณีย์โบราณ, อุโมงค์เบตงมงคลฤทธิ์ และป้ายใต้สุดสยาม
- ชมอุโมงค์ปิยะมิตร ถ่ายรูปสุดเก๋กับต้นไม้พันปี, ชมความงามสวนหมื่นบุปผา, แซ่ทำบ่อน้ำพุร้อนเบตง
- **พาชิมแจก๊วยเบตง(วันดำ ก.ม.4) ดั้นดำหับอ้อยระดับตำนาน**
- **ลิ้มรส เมนูชื่อดัง ไก่เบตง, เคาหยก, กบฏเขาทอด, ผักน้ำผัดน้ำมันหอย และ จิ้มจุ่มปลานิลสายน้ำไหล**

**วันแรก** **หาดใหญ่-มัสยิดกลางเมืองสงขลา-ย่านเมืองเก่า Songkhla Old Town- โรงสีแดง-เขาดังกวน-อนุสาวรีย์**  
**กรมหลวงชุมพร-แหลมสมิหลา**

**เช้า** เดินทางถึง **สนามบินหาดใหญ่** ให้ท่านรับสัมภาระให้เรียบร้อย ไกด์นำเที่ยวรอท่าน ณ บริเวณจุดนัดพบ จากนั้นนำท่านออกเดินทางไป



สนสถานที่น่าสนใจที่อื่นเดีย จากนั้นออกเดินทางต่อไปยังย่านเมืองเก่าจังหวัดสงขลานำท่านเดินชม **ย่านเมืองเก่าสงขลา** ซึ่งมีถนนสายสำคัญ 3 สายหลักๆ คือ ถนนนครนอก ถนนนครใน และ ถนนนางงาม ถนนที่ประกอบไปด้วยอาคารและสถาปัตยกรรมที่ยังคงเอกลักษณ์ดั้งเดิมไว้ มีห้องแถวไม้แบบจีน ตึกคลาสสิกสไตล์ ชิโนโปรตุกีส และยังมีอาคารตึกแถวแบบจีนโบราณของชาวจีนฮกเกี้ยนเรียงรายทั้งสองฟากฝั่งถนน แม้อาคารหลายหลังมีการปรับปรุงทาสีใหม่ แต่ยังคงไว้ซึ่ง

โครงสร้างเดิม ตึกและอาคารย่านเมืองเก่าสงขลาถือว่าเป็นแหล่งเรียนรู้เรื่องราววิถีชีวิตและความเป็นมาของชาวสงขลา นอกจากนี้ตามอาคารบ้านเรือนบางหลังยังมีภาพสตรีทอาร์ต และ **โรงสี หับ โห้ หิ้น** อายุนับ 100 ปี ที่อยู่คู่มาที่ย่านเมืองเก่า ให้นักท่องเที่ยวได้ถ่ายรูปกันอีกด้วย สมควรแก่เวลาเดินทางต่อไปยัง **เขาดังกวน ( รวมค่าเคเบิลคาร์ )** ขึ้นไปยังจุดชมวิวบนยอดเขา บริเวณยอดเขาดังกวนนี้สามารถมองเห็นทิวทัศน์ของเมืองสงขลาได้โดยรอบแบบ 360 องศา ทัศนวิสัยประกอบด้วย ลานชมวิว ปรากฏการณ์ ศาลาวิหารแดง และเจดีย์พระธาตุเมืองสงขลา ตามจารึกกล่าวว่าสร้างขึ้นในสมัยอาณาจักรนครศรีธรรมราช เป็นศิลปะสมัยทวารวดี บริเวณลานชมวิวมียูบล้อหลวงปูทวดตั้งอยู่กลางลานไว้ให้สักการะ นั่งพักผ่อนชมวิวดำเนินสงขลา และทะเลสาบสงขลา รวมทั้งหาดสมิหลา สมควรแก่เวลานำท่านเดินทางลงจากยอดเขาดังกวน ไปยัง **อนุสาวรีย์กรมหลวงชุมพรเขตอุดมศักดิ์** พระบิดาแห่งราชนาวีไทย พระบรมรูปของท่านหันหน้าออกทะเลดูเด่นสง่าเป็นที่เคารพนับถือของคนโดยทั่วไปในภาคใต้ ก่อตั้งโดยกลุ่มไทยอาสาป้องกันชาติในทะเล จังหวัดสงขลา สร้างเมื่อปี พ.ศ. 2530 เพื่อให้ชาวเรือ ได้สักการะบูชาก่อนออกไปประกอบอาชีพในทะเล เพราะมีความเชื่อว่าท่านจะช่วยเหลือให้แคล้วคลาดจากภัยอันตรายจากพายุและเพศภัยต่างๆ ผู้คนนิยมมาสักการะขอพรอย่างไม่ขาดสายทั้งคนในพื้นที่และนักท่องเที่ยว บริเวณรอบๆ อนุสาวรีย์มีปืนใหญ่ จรวด ปืนกลจำลองที่ปลดระวางมาจัดแสดงไว้กลางแจ้ง อีกทั้งยังมีพญานาคพ่นน้ำที่ทำใ้ภูมิทัศน์โดยรอบนั้นสวยงาม เหมาะแก่การพักผ่อนหย่อนใจเป็นอย่างยิ่ง สมควรแก่เวลา เดินทางต่อไปยังบริเวณชายหาด **แหลมสมิหลา** ชายหาดที่ทอดยาวต่อเนื่องมาจากหาดสมิหลา มีแนวต้นสนให้ความร่มรื่นยาวตลอดหาด มองออกไปจะเห็นเกาะหนู เกาะแมว หนึ่งในสัญลักษณ์ที่เป็นตำนานกล่าวขานถึงที่มาที่ไป พักผ่อนกับกิจกรรมถ้ารูปกับนางเงือกวาดภาพสีน้ำ หรือระบายสีปูนพลาสเตอร์ สมควรแก่เวลานำท่านเดินทางทางกลับสู่ตัวอำเภอหาดใหญ่

**คำ** **อิสระพาท่านไปทานอาหาร ร้านที่ท่านต้องการ (หรือสอบถามรายละเอียดในหาดใหญ่) สงขลา กับคนขับรถตู้ของเราได้!**

**ที่พัก** **VL Hatyai หรือเทียบเท่า**

**วันสอง** **หาดใหญ่-ปัตตานี-ศาลเจ้าแม่ลิ้มกอเหนี่ยว-บ้านขุนพิทักษ์รายา-ยะลา-จุดชมวิวสะพานข้ามเขื่อนบางลาง-สตรีทอาร์ต-วงเวียนหอนาฬิกาเบตง-ตู้ไปรษณีย์โบราณ-อุโมงค์เบตงมงคลฤทธิ์**

**เช้า** **บริการอาหารเช้า ณ ห้องอาหารของรีสอร์ท (1)**

จากนั้นนำท่านออกเดินทางจาก **อำเภอหาดใหญ่** ไปยังจังหวัดปัตตานี โดยรถตู้ปรับอากาศ **\*หากต้องการเลือกที่นั่งบนรถมีค่าบริการเพิ่มเติม\*** (ใช้เวลาเดินทาง 2 ชั่วโมง โดยประมาณ) จากนั้นนำท่านชม **ศาลเจ้าแม่ลิ้มกอเหนี่ยว** เชื่อกันว่าผู้มาขอพรให้เชษฐภคินีจะได้ผล หรือแม้แต่การค้าขายที่ซบเซาหรือขาดทุนก็กลับรุ่งเรืองขึ้นจนทำให้เกิดความนับถือศรัทธาอย่างมาก ชาว

ปัตตานีจึงได้นำต้นไม้อันที่ลี้มกอเหนี่ยวผูกคอตายมาแกะสลักเป็นรูปบูชาและรสร้างศาลเจ้าขึ้นสักการะ สำหรับองค์เจ้าแม่ลี้มกอเหนี่ยว ท่านเป็นเทพเจ้าแห่งความเมตตาโชคลาภ ค้าขาย ซึ่งเป็นที่นิยมมากกราบไหว้ของพรเพื่อเป็นสิริมงคลกับชีวิต

## ศาลเจ้าแม่ลี้มกอเหนี่ยว



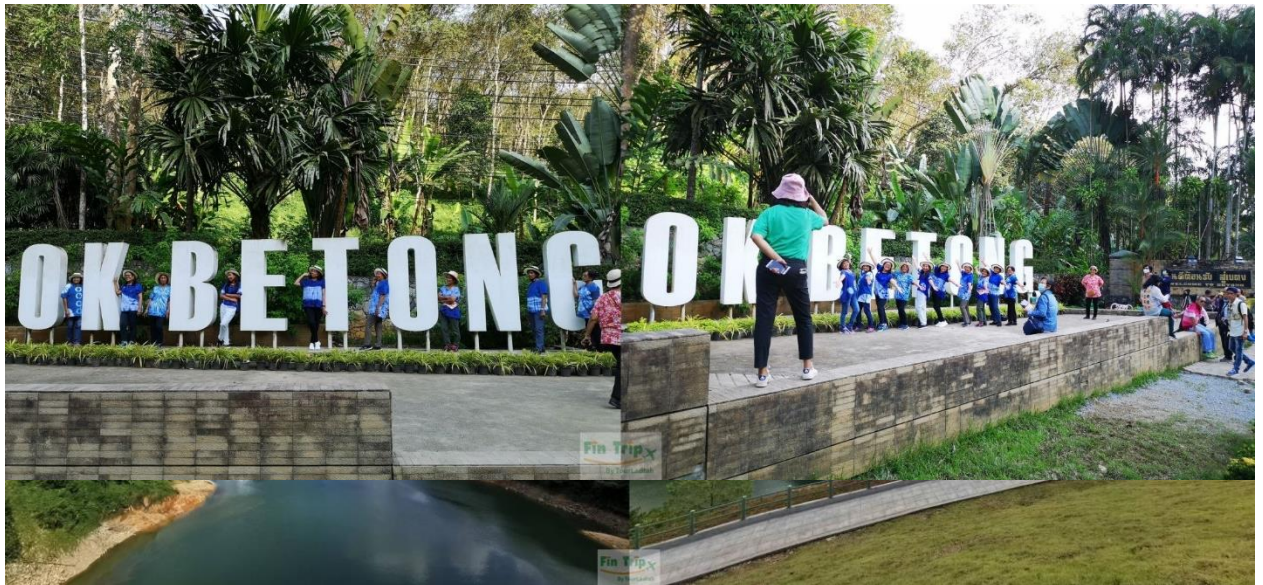
จากนั้นนำท่านชม **บ้านขุนพิทักษ์รายา** สร้างขึ้นมาประมาณปี พ.ศ. 2460 อายุกว่า 100 ปี บ้านขุนพิทักษ์รายาเป็นเรือนแถว 2 ชั้น 2 คูหา 2 ช่วงเสา รูปแบบของตึกแถวมีการประยุกต์ระหว่างสถาปัตยกรรมในท้องถิ่นและสถาปัตยกรรมจีน ซึ่งมีความสำคัญทางประวัติศาสตร์การตั้งถิ่นฐานของชาวไทยเชื้อสายจีนในพื้นที่จังหวัดปัตตานีและเป็นภาพสะท้อนความเจริญรุ่งเรืองของย่านนี้ อีกทั้งยังมีการบันทึกกล่าวถึงตำแหน่งของบ้านขุนพิทักษ์รายาในสมัยรัชกาลที่ 5 เสด็จประพาส

กลางวัน

**อิสระรับประทานอาหารเที่ยง ณ ร้านที่ลูกค้าต้องการ คนขับรถของเที่ยวสนุกทัวร์แนะนำได้**

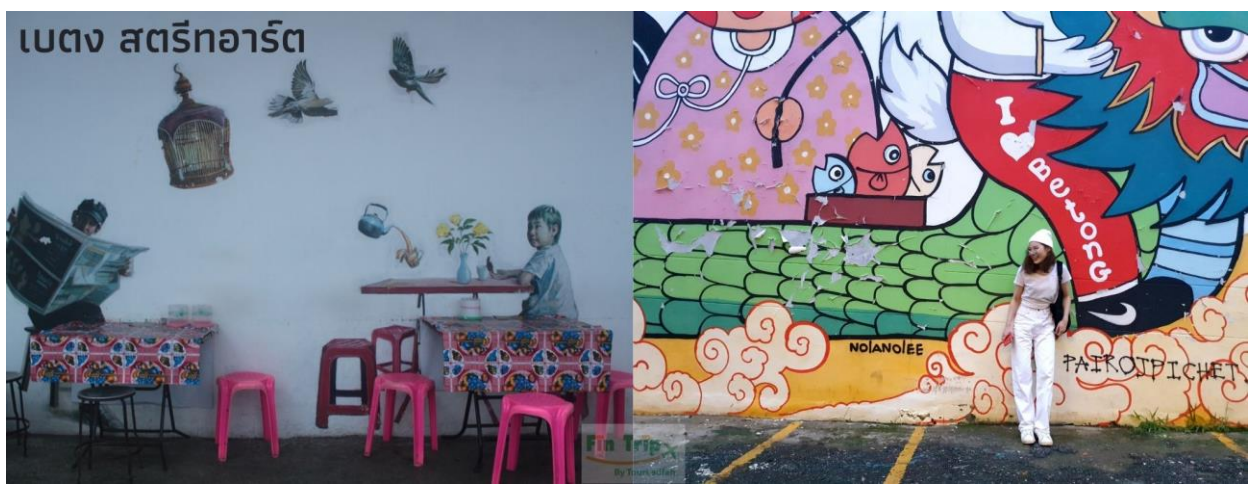
## ป้าย

สมควรแก่เวลานำท่านเดินทางต่อไปยัง **อำเภอเบตง** ระหว่างทางนำท่านจอดแวะถ่ายรูปบริเวณ **สะพานข้ามเขื่อนบางลาง** บริเวณบ้านคอกช้าง อ.ธารโต สะพานแห่งนี้สร้างขึ้นมาเพื่อล่นระยะทางในการเดินทาง จากเดิมที่จะต้องไปตามไหล่เขา ซึ่งเป็นส่วนหนึ่งของทางหลวงหมายเลข 410 ยะลา-เบตง เป็นจุดที่นักท่องเที่ยวนิยมแวะถ่ายรูปและยืดเส้นยืดสายก่อนจะ



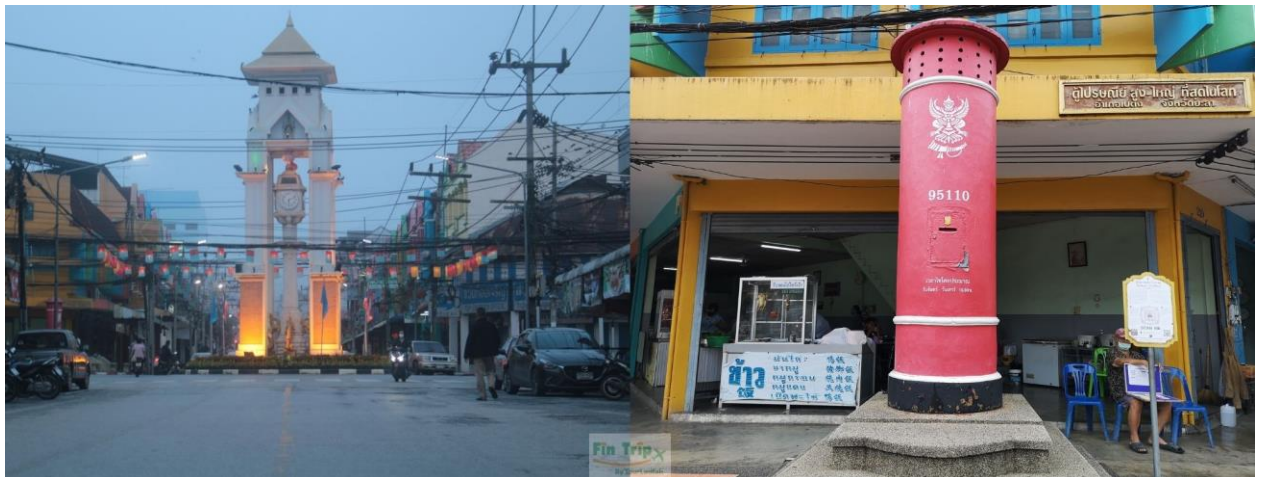
เดินทางต่อ อำเภอเบตง ตั้งอยู่ที่ใต้สุดฝั่งตะวันตกของประเทศไทย มีเขตแดนติดกับประเทศมาเลเซีย โอบล้อมด้วยแนวเทือกเขาสันการาคีรี ภูมิประเทศของอำเภอเบตง ด้วยภูมิประเทศแบบนี้จึงทำให้เบตงมีอากาศที่ดี อากาศเย็น และมีหมอกปกคลุมตลอดทั้งปี ดังคำขวัญประจำอำเภอที่ว่า **"เมืองในหมอก ดอกไม้งาม ใต้สุดสยาม เมืองงามชายแดน"** คำว่า เบตงมาจากภาษามลายู "Buluh Betong" หมายถึง "ไม้ไผ่ขนาดใหญ่" หรือที่คนในพื้นที่จะเรียกไผ่ชนิดนี้ว่า ไผ่ตง ดังนั้นต้นไผ่ตงจึงกลายเป็นสัญลักษณ์หนึ่งของอำเภอเบตง จากนั้นนำท่านแวะจุดเช็คอินสุดฮิต ให้ท่านอิสระถ่ายรูป **ป้ายโอเคเบตง**

จากนั้นนำคณะเดินชมจุดเด่นที่ได้รับความนิยมของตัวเมืองเบตงได้แก่ **สตรีทอาร์ต หรือ ถนนศิลปะ** งานศิลปะที่สะท้อน



เรื่องราวและวิถีชีวิตของความเป็นเบตงได้อย่างดี จุดเริ่มต้นของการสร้างสรรค์ผลงานที่งดงามดังกล่าว เกิดจากทาง อ.เบตง จ.ยะลา ได้มีการจัดงาน 111 ปี เล่าขานตำนานเมืองเบตง ซึ่งมีจุดประสงค์เพื่อสร้างหมุดหมายที่แสดงออกถึงวิถีชีวิตของชาวเบตงและ สร้างจุดดึงดูดนักท่องเที่ยวทั้งชาวไทยและชาวต่างชาติ

จากนั้นนำท่านถ่ายรูปกับ **วงเวียนหอนาฬิกาเบตง** และ **ตู้ไปรษณีย์โบราณ** ในส่วนของตัวหอนาฬิกาสร้างขึ้นด้วยหินอ่อน ชาวที่มีอยู่มากในจังหวัดยะลา หอนาฬิกาเป็นสัญลักษณ์ของเมืองหรือจะเรียกว่าเป็นสะดือของเมืองเบตงก็ว่าได้ ในเทศกาลต่าง ๆ ที่จัดขึ้น มักจะใช้บริเวณหอนาฬิกาเป็นจุดนัดหมายในการดำเนินกิจกรรมต่าง ๆ และใกล้ๆ กันนั้นที่อยู่คูเมืองเบตงมาช้านาน คือ **ตู้ไปรษณีย์โบราณ** สร้างขึ้นในปี พ.ศ. 2482 สูง 2.9 เมตร โดยผู้ที่ดำริแนวคิดคือ นายสงวน จิระจินดา อดีต นายไปรษณีย์โทรเลขเบตง ที่ได้รับเลือกเป็นนายกเทศมนตรีเทศบาลเบตง คนแรก ในปัจจุบันนี้ตู้ไปรษณีย์แห่งนี้ยังเปิดใช้งานได้ และนักท่องเที่ยวมักจะซื้อโปสการ์ด เขียนและส่งจดหมายถึงญาติคนรัก หรือส่งถึงตัวเอง เก็บไว้เป็นความทรงจำ



จากนั้นนำท่านชม **อุโมงค์เบตงมงคลฤทธิ์** อุโมงค์ขนาดใหญ่ที่เจาะผ่านภูเขาเพื่อเชื่อมต่อส่วนขยายของเมืองไปอีกฟากของตัวเมือง อุโมงค์แห่งนี้ยังเป็นอุโมงค์ที่ผู้คนสามารถใช้สัญจรไปมาด้วยรถยนต์แห่งแรกของประเทศไทย ภายในอุโมงค์ตกแต่งประดับประดาด้วยไฟหลากสี เปิดใช้อย่างเป็นทางการ เมื่อวันที่ 1 มกราคม 2544



**คำ** อิสระรับประทานอาหาร ณ ร้านที่ลูกค้าต้องการ หรือสอบถามกับคนขับรถของเที่ยวสนุกทัวร์ได้  
**ที่พัก** Garden View Betong Hotel หรือระดับเดียวกัน

**วันที่สาม** วัดพุทธธาวิลาส-วัดกวนอิม-ป่าไ้ตู่สุดสยาม-สนามบินเบตง-ร้านของฝากเมืองเบตง-ร้านวันดำ ต้นตำรับ (แจกก๊วย ก.ม. 4)-สวนหมื่นบุปผา-อุโมงค์ปิยะมิตร-บ่อน้ำพุร้อน-ศาลาประชาคมเบตง

**เช้า** รับประทานอาหารเช้า ณ ห้องอาหารของรีสอร์ท (2)

จากนั้นเดินทางไปยัง **วัดพุทธธาวิลาส** วัดคูเมืองเบตง เดิมชื่อวัดเบตง ก่อตั้งเมื่อ เมื่อวันที่ 1 กันยายน พ.ศ.2460 สังกัดคณะสงฆ์มหานิกาย พื้นที่ตั้งวัดเป็นเนินเขาสูงเอียงลาดลงไปทางทิศเหนือ จัดแบ่งพื้นที่วัดออกเป็นชั้นทั้งหมด 5 ชั้น ตั้งเด่นสง่าอยู่บนเนินเขามีพระธาตุเจดีย์พระพุทธรูปประกาศตั้งโดดเด่นมองเห็นศิลปกรรมแบบศรีวิชัยประยุกต์โดยในองค์มหาธาตุเจดีย์บรรจุพระบรมสารีริกธาตุกราบสักการะสิ่งศักดิ์สิทธิ์เพื่อความเป็นสิริมงคล



จากนั้นนำท่านสู่ **วัดโพธิ์สดโตเจ้าแม่กวนอิมเบตง** หรือวัดกวนอิมตั้งอยู่บริเวณเนินเขาของสวนสุดสยาม วัดแห่งนี้เป็นที่ตั้งของศาลเจ้าซึ่งเป็นที่ประดิษฐานขององค์เทพสำคัญๆหลายองค์ อาทิ เจ้าแม่กวนอิม ท่านแป๊ะกง ท่านกวางกง เจ้าแม่จิวหวัง



เหยี่ยว ห้างตำใต้ หวาโก้วเซียนซือ ชงจื้อ เป็นต้น มีนักท่องเที่ยวทั้งชาวไทยและมาเลเซียเลื่อมใสศรัทธาเดินทางมาลัการะขอพรเป็นจำนวนมาก ส่วนมากจะขอพรด้านการมีบุตรและโชคลาภ จากนั้นนำท่านออกเดินทางไปยังบริเวณพรมแดน ไทย - มาเลเซีย จุดผ่านแดนถาวรที่เชื่อมระหว่างสองประเทศ ถ่ายรูปกับ **ป้ายใต้สุดสยาม** ถือเป็นจุดเช็คอินไฮไลท์อีกหนึ่งจุดที่ท่านได้มาเยือนถึงแนวเขตแดนใต้สุดของประเทศไทย

จากนั้นนำท่านแวะชมและถ่ายรูปด้านนอกอาคาร **สนามบินเบตง** ชมสถาปัตยกรรมที่ตกแต่งด้วยไม้ไผ่ สะท้อนเอกลักษณ์ท้องถิ่น ซึ่งคำว่า "เบตง" หรือ "บือตง" เป็นภาษาถิ่นมลายู แปลว่า "ไม้ไผ่" กลายเป็นแลนด์มาร์คแห่งใหม่ของอำเภอเบตง



จากนั้นนำท่านเดินทางไปยัง **ร้านของฝากของที่ระลึกเบตง** ให้นำท่านได้เลือกซื้อของฝากจากท้องถิ่น เช่น ผลิตภัณฑ์กลุ่มแม่บ้าน สินค้า OTOP, รางนก, ยาจีน, หมี่เหลียงเบตง, ซิวเบตง, ส้มโชกุน, เลื่อยัดสกรีน OK BETONG เป็นต้น จากนั้นนำท่านสู่ **ร้านวันดำ กม.4** ต้นตำหรับอร่อยระดับตำนาน พิเศษ...เสิร์ฟเฉพาะก๊วยท่านละ 1 ถ้วย เจาก๊วยใช้วิธีทำแบบดั้งเดิมต้มเคี่ยวหมูเจาก๊วยด้วยเตาฟืน ซึ่งจะทำให้มีกลิ่นหอมและมากไปด้วยสรรพคุณทางยา ให้นำท่านได้อิสระซื้อเป็นของฝาก





## กลางวัน พาท่านไปรับประทานอาหารเที่ยง ตามร้านอาหารที่ลูกค้าต้องการ

**บ่าย** นำท่านชม **สวนหมื่นบุปผา** หรือ สวนดอกไม้เมืองหนาว ตั้งอยู่ที่หมู่บ้านปิยะมิตร 2 สวนดอกไม้แห่งนี้อยู่ท่ามกลางภูเขา สูงจากระดับทะเลปานกลางราว 800 เมตร มีอากาศเย็นสบายตลอดปี เหมาะสมกับการปลูกไม้ดอกเมืองหนาวนานาชนิด สวนนี้เกิดขึ้นจากโครงการตามพระราชดำริสมเด็จพระเทพรัตนราชสุดาฯ ได้พระราชทานนามสวนแห่งนี้ว่า ว่านฮ้วยหวน หรือ แปลเป็นไทยว่า สวนหมื่นบุปผา โดยมีการพัฒนาให้เป็นแหล่งท่องเที่ยวและสร้างอาชีพให้กับกลุ่มผู้พัฒนาชาติไทยในอดีต ในชุมชนและหมู่บ้านบริเวณนี้ อดีตล้วนแล้วแต่เป็นสมาชิก พคม. ที่ประกาศตัววางอาวุธ ในปี 2532 เป็นผู้พัฒนาชาติไทย และเลือกที่จะพักอาศัยอยู่ในประเทศไทยต่อไป



จากนั้นนำท่านชม **อุโมงค์ปิยะมิตร** ตั้งอยู่บ้านปิยะมิตร 1 ตำบลตะเภาแม่ระเาะ สถานที่ทางประวัติศาสตร์ ที่ในอดีตเป็นฐานเคลื่อนไหวกองทหารของพรรคคอมมิวนิสต์มลายา (พคม.) ว่ากันว่าฐานที่มั่นแห่งนี้เป็นฐานที่มั่นในแนวหลังของสงครามระหว่าง พคม กับ รัฐบาลมาเลเซีย ที่แข็งแกร่งที่สุด เคยถูกทิ้งระเบิดถึง 2 ครั้ง เป็นอุโมงค์ที่ขุดลึกลงไปในพื้นที่ดิน จุดที่ลึกที่สุดมีความลึกถึง 6 เมตร ใช้กำลังคน 60 - 80 คน อุโมงค์มีความกว้าง 50 - 60 ฟุต ยาวประมาณ 1 กิโลเมตร และมีทางเข้าออกถึง 9 ทาง เชื่อมต่อกันหมด กระจายอยู่รอบ ๆ ภูเขา ภายในอุโมงค์นั้น สามารถจุคนได้มากถึง 400 คน ภายในอุโมงค์มีโรงพยาบาลสนาม ห้องส่งสัญญาณวิทยุระยะไกล ห้องปฏิบัติการทางแผน ในส่วนของพื้นผิวด้านบนของ



อุโมงค์มีต้นไม้ใหญ่ปกคลุมหนาทึบ ยากต่อการที่ฝ่ายตรงข้ามจะตรวจหาเจอ สมควรแก่เวลา นำท่านเดินทางกลับ และพักผ่อนที่ **บ่อน้ำพุร้อนเบตง** บ่อน้ำพุร้อนเป็นบ่อน้ำแร่ร้อนตามธรรมชาติขนาดใหญ่ประกอบด้วยแร่ธาตุต่าง ๆ มากมาย โดยอุณหภูมิของบริเวณจุดต่อน้ำนั้นอยู่ที่ 60 - 80 องศาเซลเซียส และนักท่องเที่ยวมักจะทำกิจกรรมครบครัน คือ นำไข่ไก่ไข่นกกระทา มาลวก โดยใช้เวลาเพียง 7 นาทีเท่านั้น ไข่ก็สุกพร้อมรับประทาน บริเวณโดยรอบมีการสร้างสระน้ำขนาดใหญ่สำหรับกักน้ำจากน้ำพุร้อนเพื่อให้ประชาชนและนักท่องเที่ยวได้ใช้อาบหรือแช่เท้าเพื่อผ่อนคลายความเมื่อยล้าได้เป็นอย่างดี



แต่ละโซนของพื้นที่ออกแบบได้อย่างมาตรฐาน ถูกสุขลักษณะและสะอาดราบรื่น นำท่านเดินทางกลับเข้าสู่ตัวเมืองเบตง จากนั้นนำท่านแวะชมและถ่ายรูปด้านนอก **ศาลาประชาคม** ชมทิวทัศน์ภูเขาโบราณและตู้ไปรษณีย์ยักษ์ที่ได้จำลองแบบมาจากของเดิมที่อยู่ในตัวเมืองเบตง

**คำ** พาท่านไปรับประทานอาหารตามร้านอาหารที่ท่านต้องการ หรือ สอบถามเพิ่มเติมที่คนขับ



## ที่พัก

Garden View Betong Hotel หรือระดับเดียวกัน

## วันที่

ขึ้นสกายวอล์คชมทะเลหมอกอัยเยอร์เวง-สะพานแขวนแตปซู-ล่องเรือทะเลสาบฮาลาบาลา-เกาะหวด-วัดช้างให้-หาดใหญ่-ตลาดกิมหยง-สนามบินหาดใหญ่-ดอนเมือง, กรุงเทพฯ

## 04.00 น.

นำท่านออกเดินทางไปชม **ทะเลหมอกอัยเยอร์เวง** ตั้งอยู่ใน ตำบลอัยเยอร์เวง ห่างจากตัวเมืองเบตง 30 กิโลเมตร มีความสูงจากระดับน้ำทะเล 2,038 ฟุต จุดชมวิวทะเลหมอกอัยเยอร์เวง ขึ้นชื่อในเรื่องของการชมพระอาทิตย์ขึ้น ควบคู่ไปกับการชมทะเลหมอกอันสวยงาม จุดเด่น คือ ไม่ว่าคุณจะมาฤดูไหน หรือช่วงเวลาไหน ท่านก็มีโอกาสที่จะได้เห็นวิวทิวทัศน์เบื้องหน้าที่เป็นทะเลหมอกตลอดทั้งปี ทะเลหมอกที่ก่อตัวจากผืนป่า ฮาลา-บาลา ทะเลสาบเขื่อนบางลาง รวมถึงสามารถมองไปไกลได้ถึงประเทศมาเลเซียเลยทีเดียว นำท่าน**ขึ้นจุดชมวิว Skywalk** ชมวิวทิวทัศน์แบบรอบทิศทางแบบ 360 องศา ( **การท่องเที่ยวชมทะเลหมอก อาจมีการสลับสับเปลี่ยนได้ ขึ้นอยู่กับสภาพอากาศเป็นสำคัญ** )



## เช้า

**อิสระรับประทานอาหารเช้า ตามอัธยาศัย**

สมควรแก่เวลานำคณะเดินทางต่อไปยัง **สะพานแขวนแตปซู** แวะถ่ายรูปกับสะพานไม้ สะพานแขวนแห่งนี้ใช้งานมาหลายสิบปี วัตถุประสงค์หลักที่สร้างขึ้นนั้น ในอดีตชาวบ้านใช้ขนถ่ายสินค้าทางการเกษตร เช่น ผลไม้ ยางพารา และใช้สัญจรของชาวสวนในพื้นที่ ตัวสะพานมีความกว้าง 1.8 เมตร ยาว 100 เมตร จากนั้นนำท่านสู่ **ท่าเรือตาพะเยา** นำท่านล่องเรือชมบรรยากาศทะเลสาบฮาลาบาลา และชมวิถีชีวิตของชาวบ้านริมทะเลสาบ นำท่านแวะชม **เกาะหวด** เกาะหวด ซึ่งตั้งอยู่กลางทะเลสาบฮาลาบาลา หรือ กลางเขื่อนบางลาง จ.ยะลา โดยนักท่องเที่ยวชาวมาเลเซีย และสิงคโปร์ ส่วนใหญ่ จะเดินทางเพื่อมากราบไหว้ ขอพรจากทวดบูเกียะ และได้ใช้ศาลาจากการขอพร หลายต่อหลายครั้งติดต่อกัน จนนักท่องเที่ยวบางราย ได้

สนับสนุน บริจาคทรัพย์ เงินทอง ในการบูรณะจัดสร้างศาลทวดบุญเกี๊ยะ ให้มีสภาพที่ดีขึ้น จนกลายเป็นกระแสนอกต่อกัน และทำให้มีนักท่องเที่ยวหลังไหล เดินทางเข้ามาเที่ยวชมและขอพรกันแทบทุกวัน



จากนั้นนำท่านเดินทางสู่ **หาดใหญ่** พักผ่อนบนรถ (ระยะทาง 259 ก.ม. ใช้เวลาเดินทาง 4.30 ชั่วโมง โดยประมาณ ) จากนั้นนำท่านชม **วัดช้างให้** หรือ วัดราษฎร์บูรณะ ตั้งอยู่ที่ตำบลควนโนรี อำเภอโคกโพธิ์ สังเกตคณะสงฆ์ มหานิกาย เป็นวัดเก่าแก่สร้างมาแล้วกว่า 300 ปี ตามตำนานกล่าวว่า พระยาแก้มดำเจ้าเมืองไทรบุรี ต้องการหาชัยภูมิสำหรับสร้างเมืองใหม่ให้กับน้องสาว จึงได้เสด็จธัญฐาน ปล่อยช้างให้ออกเดินทางไปในป่า โดยมีเจ้าเมืองและไพร่พลเดินติดตามไป จนมาถึงวันหนึ่ง ช้างได้หยุดอยู่ ณ ที่แห่งหนึ่ง แล้วร้องขึ้นสามครั้ง พระยาแก้มดำจึงได้ถือเป็นนิมิตที่ดี จะใช้บริเวณนั้นสร้างเมือง แต่น้องสาวไม่ชอบ พระยาแก้มดำจึงให้สร้างวัด ณ บริเวณดังกล่าวแทน แล้วให้ชื่อว่า วัดช้างให้ แล้วนิมนต์พระภิกษุรูปหนึ่ง ที่ชาวบ้านเรียกว่า สมเด็จพะโคะ หรือ หลวงพ่อทวดเหยียบน้ำทะเลจืด ซึ่งเป็นเจ้าอาวาสองค์แรกของวัดและอริขุของท่านก็ถูกบรรจุไว้ที่วัดแห่งนี้ อีสระให้ท่านไหว้พระขอพร หรือเข้าบูชาวัตถุมงคลหลวงปู่ทวดตามอัธยาศัย



**กลางวัน** อิสระรับประทานอาหารตามร้านที่ท่านต้องการตามอัธยาศัย หรือร้านที่ต้องการสอบถามคนขับรถตู้ได้

**บ่าย** จากนั้นนำท่านเดินทางต่อไปยังอำเภอหาดใหญ่ จากนั้นนำท่าน อิสระช้อปปิ้งที่ **ตลาดกิมหยง** ให้ท่านได้เลือกซื้อของฝาก อาทิ เช่น อาหารแห้ง กาแฟ ขนมขบเคี้ยว ถั่วต่างๆ เครื่องสำอาง และเครื่องใช้ไฟฟ้า ซึ่งเป็นที่รู้จักกันว่าส่วนใหญ่เป็นสินค้าปลอดภาษีจากประเทศเพื่อนบ้านวางขายอยู่ทั่วไป  
จากนั้นนำท่านเดินทางสู่ท่าอากาศยานหาดใหญ่

\*\*\*\*\*

## อัตราค่าบริการนี้รวม

- ✓ ค่ารถตู้นำเที่ยวตามรายการที่ระบุ
- ✓ ค่าที่พักระดับ 3 ดาว ตามรายการ 3 คืน พักห้องละ 2 - 3 ท่าน (กรณีมาไม่ครบคู่และไม่ต้องการเพิ่มเงินพักห้องเดี่ยว)
- ✓ ค่าอาหารตามที่ระบุในรายการ (ทางบริษัทสงวนสิทธิ์ในการสับมือหรือเปลี่ยนแปลงเมนูอาหารตามสถานการณ์)
- ✓ ค่าเข้าชมสถานที่ต่าง ๆ ตามที่ระบุในรายการ
- ✓ ค่าประกันชีวิตกรณีอุบัติเหตุในระหว่างการเดินทาง ค่าคุ้มครองในวงเงินไม่เกินท่านละ 1,000,000 บาท และค่ารักษาพยาบาลกรณีอุบัติเหตุในวงเงินไม่เกิน ท่านละ 500,000 บาท (ตามเงื่อนไขกรมธรรม์)

## ✓ อัตราค่าบริการนี้ไม่รวม

- ✗ ค่าอาหารบนเครื่องบิน, ค่าเลือกที่นั่งบนเครื่องบิน, ค่าเลือกที่นั่งบนรถนำเที่ยว
- ✗ ค่าบริการโหลดกระเป๋าส่วนเกินจาก 20 กก.ตามที่สายการบินระบุ
- ✗ ภาษีมูลค่าเพิ่ม 7% และภาษีหัก ณ ที่จ่าย 3%
- ✗ ค่าตัวเครื่องบิน
- ✗ ค่าใช้จ่ายส่วนตัวนอกเหนือจากรายการที่ระบุ เช่น ค่าเครื่องดื่มและค่าอาหารที่สั่งเพิ่มเอง, ค่าอาหารและเครื่องดื่มสั่งพิเศษนอก รายการ ค่าซักรีด, ฯลฯ
- ✗ ค่าใช้จ่ายอันเกิดจากความล่าช้าของสายการบิน, อุบัติภัยทางธรรมชาติ, โรคระบาด, การประท้วง, การจลาจล, การนัดหยุดงาน, การถูกปฏิเสธไม่ให้ออกและเข้าเมืองจากเจ้าหน้าที่ผู้เกี่ยวข้องซึ่งอยู่นอกเหนือความควบคุมของบริษัทฯ